

Anleitung für OL1004L

Lesen Sie die Anleitung vollständig durch, bevor Sie den Terrassenofen zusammenbauen oder benutzen. Heben Sie die Anleitung für zukünftige Bezugnahme auf.

Sollten Sie einen Defekt feststellen, kontaktieren Sie bitte zunächst Ihren Verkäufer, bevor Sie den Terrassenofen zusammenbauen oder benutzen.

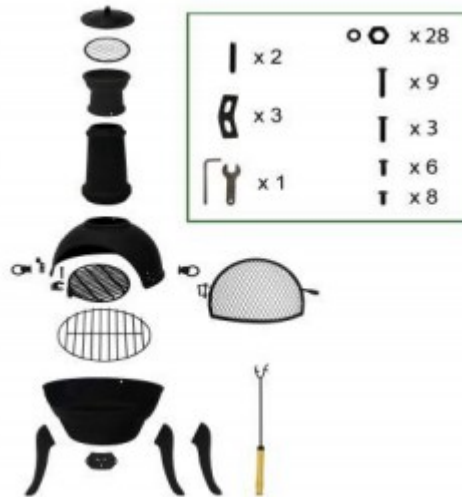
Sicherheitshinweise

- Nutzen Sie den Terrassenofen auf einer ebenen Fläche. Stellen Sie den Terrassenofen niemals auf eine unebene Fläche, wo er bei Nutzung umfallen könnte.
- Verwenden Sie zum Anzünden kleinere Stöcke oder aufgerolltes Zeitungspapier. Sobald das Feuer entfacht ist, fügen Sie 2 bis 3 kleine Holzscheite hinzu. Dies garantiert, dass das Feuer weiterbrennt, gleichzeitig aber kontrollierbar bleibt.
- Der Terrassenofen ist mit einer Hochtemperaturfarbe behandelt. Um den Terrassenofen für den ersten Gebrauch vorzubereiten, entfachen Sie bitte 2 bis 3 kleine Feuer, die zwischen 15 und 20 Minuten anhalten.
- Lassen Sie den Terrassenofen bei Benutzung niemals unbeaufsichtigt. Lassen Sie Kinder und Haustiere nicht in die Nähe des Terrassenofens.
- Stellen Sie sicher, dass sich während des Gebrauchs keine brennbaren Gegenstände über, um oder in Kontakt mit Ihrem Terrassenofen befinden.
- Zünden Sie den Terrassenofen niemals in einem geschlossenen Raum an. Durch das Verbrennen von Holz oder Kohle entstehen giftige Gase, die Ihre Gesundheit schädigen können. Der Terrassenofen ist nur zur Benutzung im Außenbereich vorgesehen.
- Wir empfehlen, nur natürlich getrocknetes, unbehandeltes und ungestrichenes Hartholz zu verbrennen. Holzkohle kann verwendet werden, lässt sich jedoch schwerer entflammen. Benutzen Sie zum Anzünden niemals brennbare Flüssigkeiten. Die Benutzung von flüssigem Anzünder kann zu Explosionen führen.
- Benutzen Sie kein Wasser zum Löschen von Flammen. Lassen Sie das Feuer im Terrassenofen ausbrennen und den Ofen selbst langsam auf natürlichem Wege abkühlen.

Pflege und Wartung

- Alle gusseisernen Terrassenofen rosten als Teil ihres natürlichen Alterungsprozesses. Um diesen zu verlangsamen, können Sie den Terrassenofen vorsichtig mit einer Drahtbürste von Oberflächenrost befreien. Überdecken Sie dann die gereinigten Stellen mit Hochtemperaturfarbe. Streichen Sie Ihren Terrassenofen einmal im Jahr komplett.
- Decken Sie den Terrassenofen bei Nichtgebrauch ab. Achten Sie hierauf darauf, dass dieser vollständig abgekühlt ist.

Aufbau



Hinweis: Ziehen Sie die Schrauben zunächst nur locker an. Ziehen Sie alle Schrauben erst nach Abschluss des kompletten Aufbaus fest an.

Schritt 1:

Befestigen Sie die 3 Standfüße mit 6 sehr großen Schrauben.

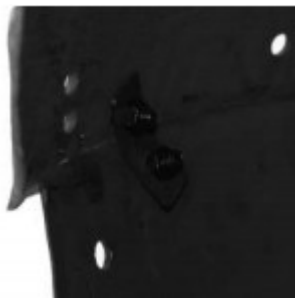


Schritt 2:

Befestigen Sie die Belüftungsöffnung mit 2 kleinen Schrauben.

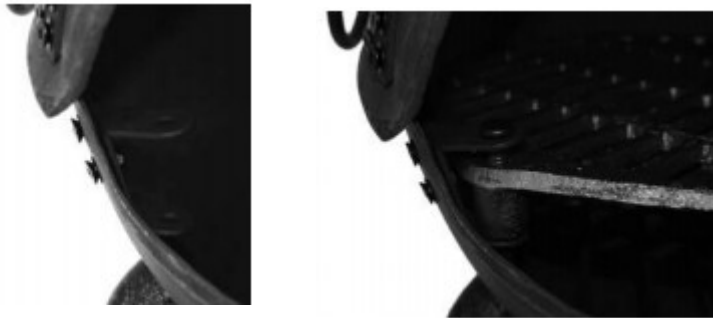
Schritt 3:

Befestigen Sie die 3 Halterungen lose mit 3 mittleren Schrauben. Setzen Sie die obere Schale auf und befestigen Sie diese mit 3 mittleren Schrauben.



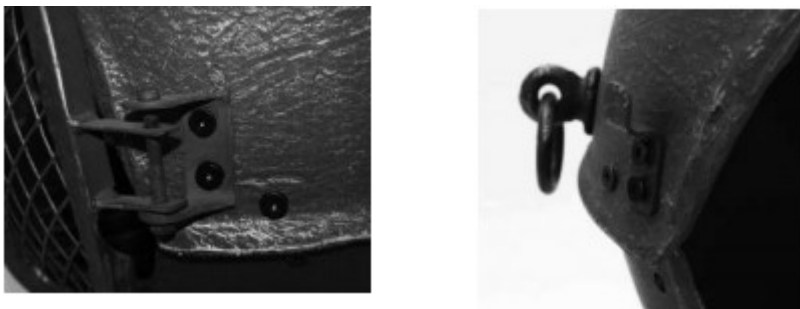
Schritt 4:

Befestigen Sie den Schwenkgrill mit 2 kleinen Schrauben.



Schritt 5:

Befestigen Sie die Tür und das Schloss mit jeweils 2 kleinen Schrauben.



Schritt 6:

Befestigen Sie die Handgriffe.



Schritt 7:

Befestigen Sie das untere Abzugsstück mit 3 sehr großen Schrauben und das obere Abzugsstück mit 3 großen Schrauben. Stellen Sie dabei sicher, dass die Teile nahtlos miteinander verbunden sind.

