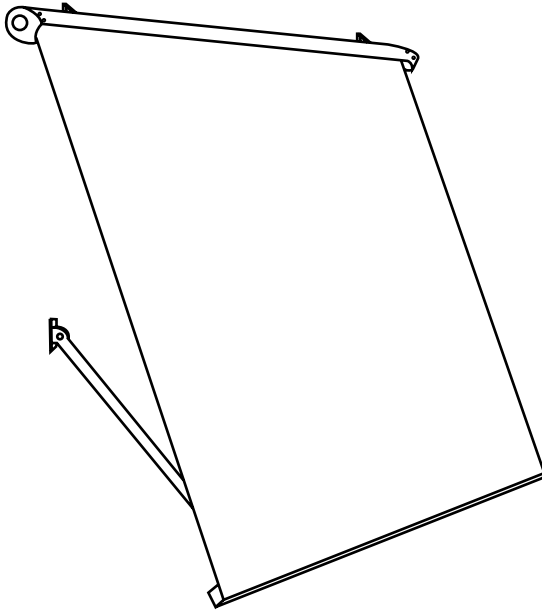


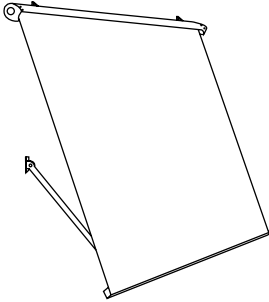
Awning Instructions

Drop Arm Awning Instructions



Gebrauchsanleitung für Fallarmmarkisen

Inhalt



1,0m - 3,0 m Markisen
8 x Dehnschrauben (2 pro Wandhalterung)**
2 x Wandhalterungen
2 x Befestigungsplatten
1 x Markise
1 x Handkurbel

Befestigungsset

Schrauben M6
Schrauben M8
Dübel für Dehnschrauben
Selbstschneidende Schraube ST6

Empfohlene Werkzeuge

Bohrhammer
10mm Bohreinsatz
Kreide oder Stift zum Markieren
Lange Wasserwaage oder Richtlaser
Universalschraubenschlüssel
Vertellbarer Schraubenschlüssel
Schraubenzieher



Wandhalterung



Befestigungsplatten
(Verbindungsstücke)

Warnung:

Es werden mindestens zwei Personen zum Anbringen der Markise benötigt.

Die Markise und der Rahmen werden in einer Plastikfolie geliefert. Diese müssen Sie vor Gebrauch entfernen. Plastiktüten können sehr gefährlich für Kinder und Säuglinge sein. Lassen Sie daher die Kinder nicht in die Nähe der Plastiktüten kommen, da ansonsten Erstickungsgefahr droht. Überprüfen Sie bitte vor dem Zusammenbau, ob alle Teile in der Verpackung mitgeliefert worden sind. Sollten irgendwelche Teile fehlen oder beschädigt sein, benachrichtigen Sie uns bitte umgehend.

** Die mitgelieferten Dübel sind nur für Beton oder Backsteinmauern geeignet.

Sie können die Markise auch an einer Holzwand anbringen. Bitte überprüfen Sie dafür zuvor, ob Ihre Holzwand dafür geeignet ist. Bitte benutzen Sie dafür passende Schloss- oder Gewindeschrauben.

Garantie

Diese Markise verfügt über eine einjährige Garantie gegen fehlerhafte Teile und Verarbeitung ab Lieferdatum. Innerhalb dieses Zeitraums werden fehlerhafte Teile ersetzt oder ausgetauscht. Die Garantie deckt nur den häuslichen Gebrauch ab.



Schritt 1 : Bestimmung der Position an der Wand

Montagehöhe:

Die empfohlene Montagehöhe für die Markise ist 2,5m-3,5m über dem Boden. Falls Sie die Markise niedriger anbringen möchten, versichern Sie sich vorher, dass die Höhe ausreicht, wenn die Markise ausgefahren ist und sich alle umliegenden Türen und Fenster öffnen lassen.

Benötigte Stehhöhe:

- Die Markise sollte 20cm über Tür-/Fensterrahmen angebracht werden. Stellen Sie sicher, dass die Markise einer geöffneten Tür nicht im Weg ist.

Horizontale Anbringung der Halter:

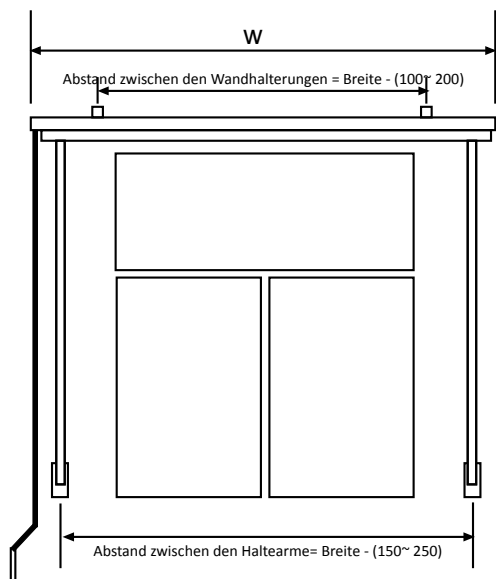
Benutzen Sie Laser, Wasserwaage oder ein anderes Hilfsmittel und markieren Sie eine exakte, waagerechte Linie in der gewünschten Höhe.

Die Anbringung muss direkt in Backstein oder Beton erfolgen. Der Mörtel zwischen den Steinen oder Blöcken ist NICHT sicher genug.

Anbringung an Holzwänden:

1,5m - 3,0m Standardmarkisen können an einer Holzwand angebracht werden, sofern die Wand stabil genug ist, um die Markise zu tragen. Vergewissern Sie sich, dass die Halterung immer an eine stabile Holzstelle angebracht wird. Die mitgelieferten Dehnschrauben sind nicht für die Anbringung an Holzwände geeignet. Bitte besorgen Sie sich die entsprechenden Schrauben in Ihrem Baumarkt. Falls Sie sich nicht sicher sind, kontaktieren Sie bitte einen Fachmann.

Vorderansicht



Schritt 2: Löcher bohren

Messen Sie und markieren Sie die Stellen, an die Sie die Löcher für die Fallarmarkise bohren möchten. Verwenden Sie einen Bohrhämmer mit einem 10mm Bohreinsatz. Die Anbringung muss direkt in Backstein oder Beton erfolgen. Der Mörtel zwischen den Steinen oder Blöcken ist NICHT sicher genug.

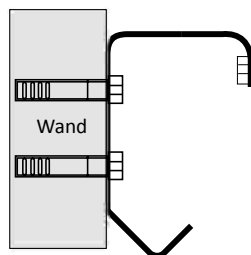
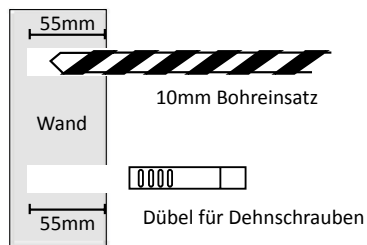
Bohren Sie zwei Löcher übereinander in einem Abstand von ca. 4cm an jedes Ende. Die Löcher müssen sich auf einer exakten horizontalen Linie befinden, damit sichergestellt ist, dass die Markise richtig geöffnet werden kann und dass kein Druck auf die Markisenarme ausgeübt wird.

Schritt 3: Anbringung der Wandhalterung

Schieben Sie die Dübel für die Dehnschrauben in die Löcher und schrauben sie die beiden Wandhalterungen fest. Das breitere Ende muss sich dabei oben befinden.

Es ist wichtig, dass diese Wandhalterungen nicht herausgezogen werden können, da Sie die Stahlarme tragen müssen.

Seitenansicht



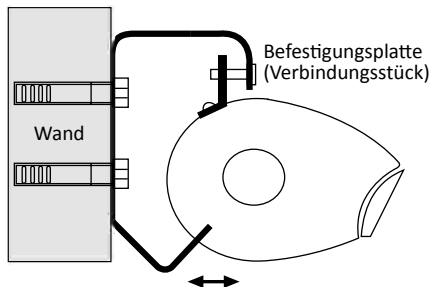
Schritt 4: Montage der Markise

Hinweis:

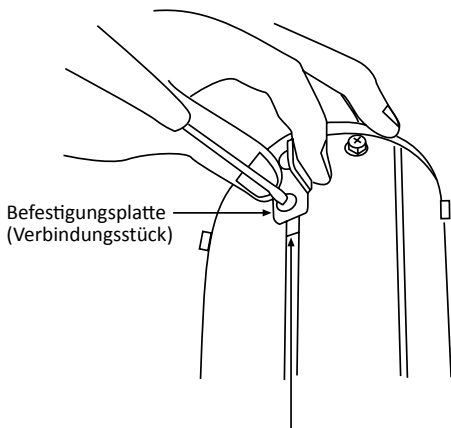
Wenn Sie 1,5m – 3,0m Markisen anbringen, empfehlen wir zwei Stehleitern zu verwenden und die Montage mit zwei Personen vorzunehmen.

Schieben Sie die Nutmutter der Markise an die Enden und befestigen Sie die kleineren Befestigungsplatten.

Heben Sie beide Enden der Markise an und haken Sie sie von unten in die Wandhalterung ein. Schrauben Sie nun die Markise an die Wandhalterung und stellen Sie sicher, dass die Markise fest an der Wand sitzt.



Anbringung der Befestigungsplatte



Schieben Sie die Schiene bis zum Markisenende

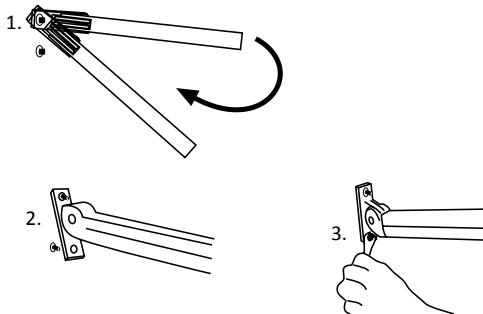
Schritt 5: Anbringen der Arme

Heben Sie die Arme auf die Höhe der Markise an und markieren Sie die Position der Bohrlöcher. Bohren Sie die Löcher und setzen Sie die Dehnschrauben ein.

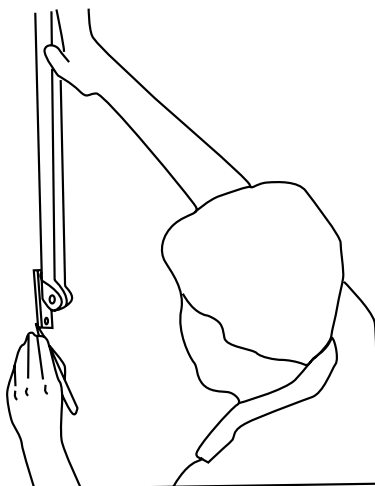
Möglicherweise müssen Sie die Position der Nutmutter auf der Unterseite der Vorderstange anpassen, indem Sie sie in die richtige Position schieben.

Die Arme müssen absolut horizontal hängen, damit kein unnötiger Druck auf das Metall ausgeübt wird. Setzen Sie das obere Loch des Markisenarms über die obere Dehnschraube, drehen Sie den Markisenarm ein wenig zur Seite und setzen Sie anschließend das untere Loch über die untere Dehnschraube.

Eine Person muss den Arm gegen die Wand halten, während die andere Person die Muttern auf das Gewinde der Dehnschrauben schraubt. Seien Sie vorsichtig, die Stahlfedern ist sehr stark.

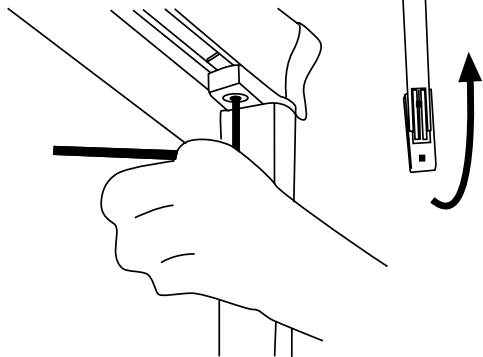


Arme



Fortsetzung Anbringen der Arme

Heben Sie den Arm an und befestigen Sie ihn an der Markise mit den M8 Schrauben. Wenn diese fest sitzen, verwenden Sie die Handkurbel, um die Markise langsam zu öffnen. Überprüfen Sie, ob alle Schrauben fest sitzen, bevor Sie die Markise voll in Gebrauch nehmen.



Schritt 6: Wie weit kann die Markise geöffnet werden?

Bei manuellen Markisen können Sie die Position der Markise selbst bestimmen, indem Sie sie mit der Handkurbel so weit ausfahren, wie Sie möchten. Die Markise wird in der von Ihnen gewünschten Position stehen bleiben.

Allgemeine Pflegehinweise und Vorsichtsmaßnahmen

Sobald die Markise montiert ist, ist es wichtig, sie richtig zu pflegen, damit Ihre Markise so lange und effizient wie möglich funktioniert. Die Markisen bestehen aus wetterbeständigem pulverbeschichtetem Metall und einem widerstandsfähigem Polyesterstoff, und sie sind auf den Gebrauch über mehrere Jahre ausgelegt. Flecken und Vogeldreck können leicht abgewaschen oder mit einem Schwamm entfernt werden; sie sollten nicht für längere Zeit auf der Markise gelassen werden. Bei schlechten Wetterverhältnissen sollte die Markise immer eingefahren werden.

Die Hakenachse, das Getriebe und die Gelenke der Markise sollten mit Silikon eingesprüht werden, um sie geschmeidig zu halten (alle 4-6 Monate). An Stelle von Silikon kann auch WD-40 verwendet werden.

Der Rahmen der Markise sollte mindestens einmal im Jahr mit einem weichen Lappen oder Schwamm und warmem Wasser gereinigt werden.

Der Markisenstoff sollte mindestens einmal im Jahr gereinigt werden. Verwenden Sie ein mildes Reinigungsmittel mit warmem Wasser und einen weichen Lappen oder Schwamm und wischen Sie den Stoff damit ab. Flecken lassen sich auf diese Weise leicht entfernen, so dass die Markise wie neu aussieht.

Heirfür können Sie unser Markisen - Pflegest mit der Artikelnummer AWN86 verwenden.

